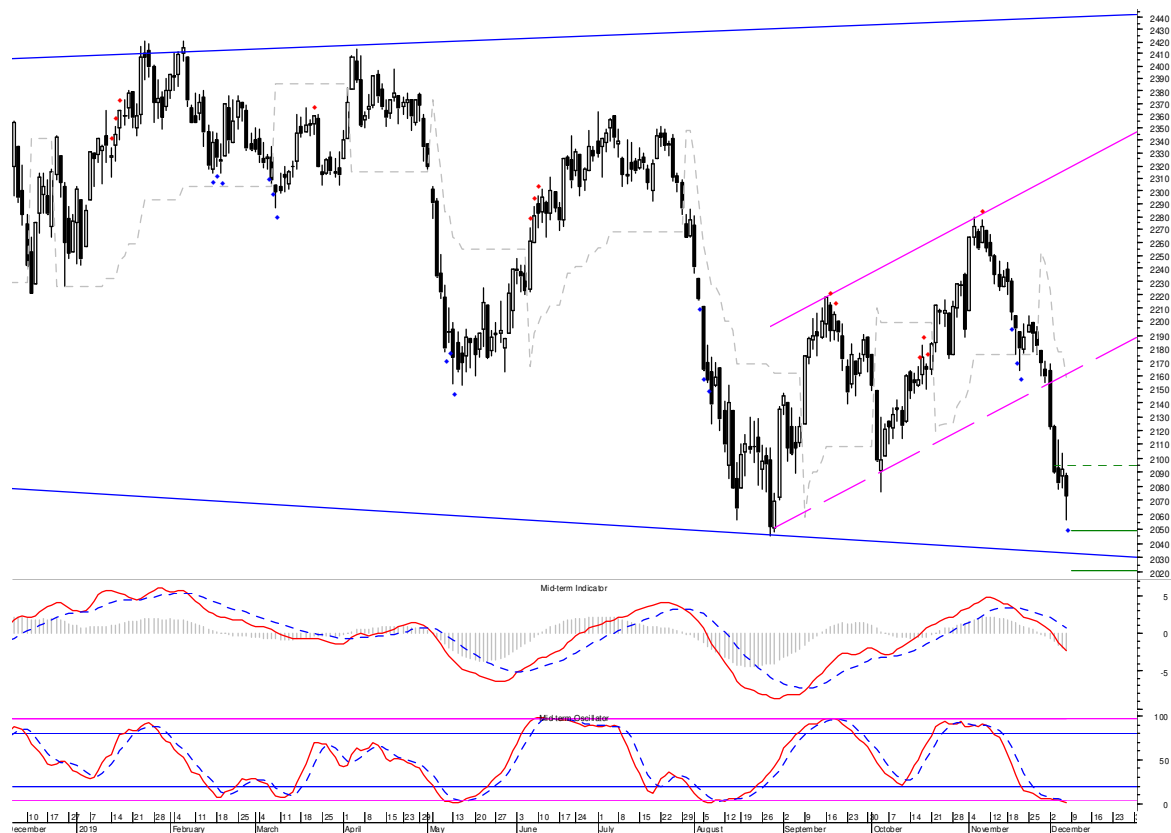


### WIG20

Średni termin:  
korekta spadkowa

Krótki termin:  
trend spadkowy



Początek ubiegłego tygodnia przyniósł przełamanie dolnego ograniczenia średnioterminowego kanału wzrostowego. Tym samym, WIG20 potwierdził zakończenie korekcyjnych wzrostów z września i października, i powrócił do średnioterminowej tendencji spadkowej. Na kolejnych sesjach należy spodziewać się dalszego ruchu w kierunku dolnego ograniczenia długoterminowej, rozszerzającej się konsolidacji. Od jego testu zależeć będzie sytuacja w długim horyzoncie inwestycyjnym.

*Przemysław Smoliński*

## Spółki

### Alior

**Średni termin:**  
korekta spadkowa

**Krótki termin:**  
korekta spadkowa



W połowie ubiegłego tygodnia Alior zrealizował kolejny poziom docelowy, po czym wyhamował dynamikę spadków. Choć na razie brak konkretnych sygnałów odwrócenia tendencji, to jednak nie można wykluczyć korekcyjnego odbicia.

### Bank Handlowy

**Średni termin:**  
korekta trendu spadkowego

**Krótki termin:**  
konsolidacja



Bank Handlowy konsoliduje się po pokonaniu górnego ograniczenia średnioterminowego kanału spadkowego. O trwałej zmianie tendencji można by jednak było mówić dopiero po opuszczeniu przez kurs kilkumiesięcznej konsolidacji.

## Spółki

### CCC

Średni termin:  
trend spadkowy

Krótki termin:  
korekta wzrostowa

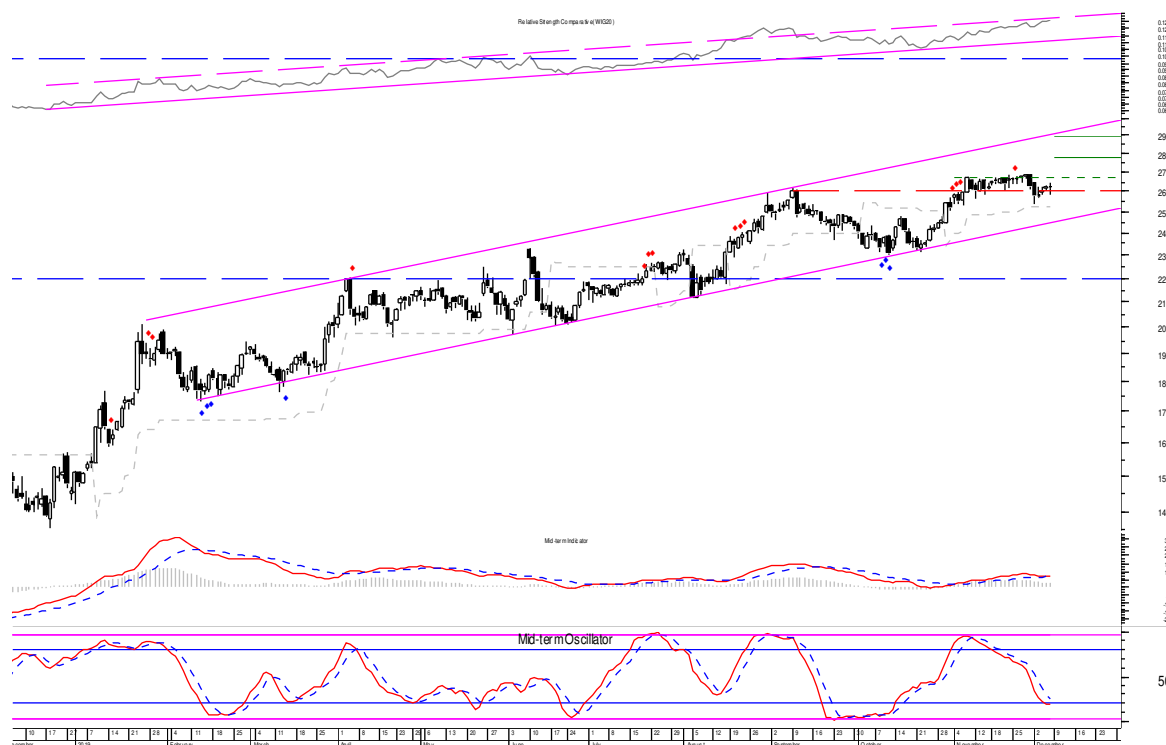


CCC zrealizowało kolejny poziom docelowy, po czym w drugiej połowie ubiegłego tygodnia silnie odbiło. Choć nie można wykluczyć rozpoczęcia korekty lub wręcz trwałej zmiany tendencji na wzrostową, to jednak pierwszym sygnałem, sugerującym poprawę sytuacji będzie dopiero powrót kursu powyżej przełamanego, krótkoterminowego wsparcia na poziomie minimum z sierpnia i września.

### CD Projekt

Średni termin:  
korekta trendu wzrostowego

Krótki termin:  
konsolidacja



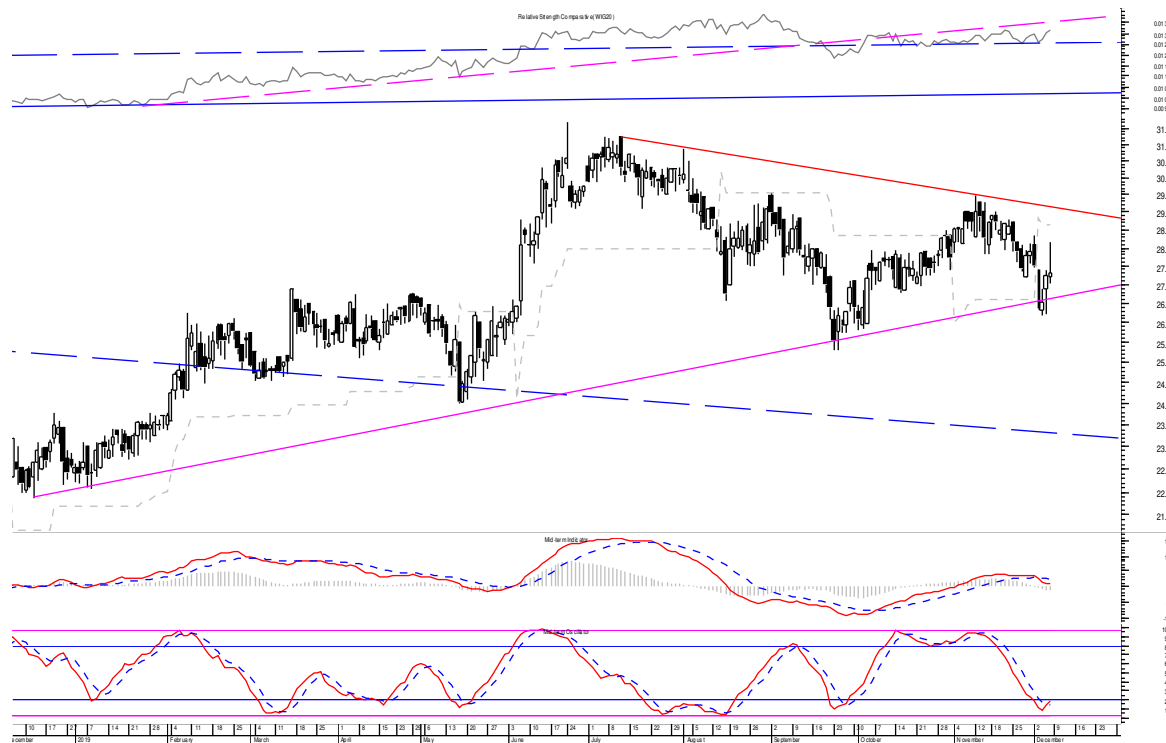
CD Projekt konsoliduje się w okolicy przełamanego oporu na poziomie szczytu z początku września. Do czasu zdecydowanego zejścia poniżej niego, cały czas mogą powrócić wzrosty. Konkretnych sygnałów inwestycyjnych na razie jednak brak.

## Spółki

### Cyfrowy Polsat

**Średni termin:**  
korekta trendu wzrostowego

**Krótki termin:**  
test wsparcia



Po naruszeniu średnioterminowej linii trendu wzrostowego, Cyfrowy Polsat próbował w ubiegłym tygodniu powrócić do wzrostów. Dopiero jednak pokonanie krótkoterminowej linii wsparcia, łączącej ostatnie lokalne maksima potwierdziłoby odwrócenie tendencji na wzrostową.

### Dino Polska

**Średni termin:**  
korekta trendu wzrostowego

**Krótki termin:**  
konsolidacja



Dino Polska konsoliduje się poniżej przełamanego, średnioterminowego wsparcia. Dopóki nie powróci powyżej niego, cały czas obowiązuje scenariusz spadkowy.

## Spółki

### Energa

Średni termin:

Krótki termin:



### Eurocash

Średni termin:  
korekta spadkowa

Krótki termin:  
korekta spadkowa



Po odbiciu się od górnego ograniczenia długoterminowego kanału horyzontalno-wzrostowego, Eurocash zniżkuje w kierunku średnioterminowej linii trendu wzrostowego. Jej przełamanie oznaczałoby kontynuację ruchu w dół. Choć do tego czasu nie można wykluczyć powrotu wzrostów, to jednak konkretnych sygnałów inwestycyjnych obecnie brak.

## Spółki

### JSW

**Średni termin:**  
korekta trendu spadkowego

**Krótki termin:**  
konsolidacja

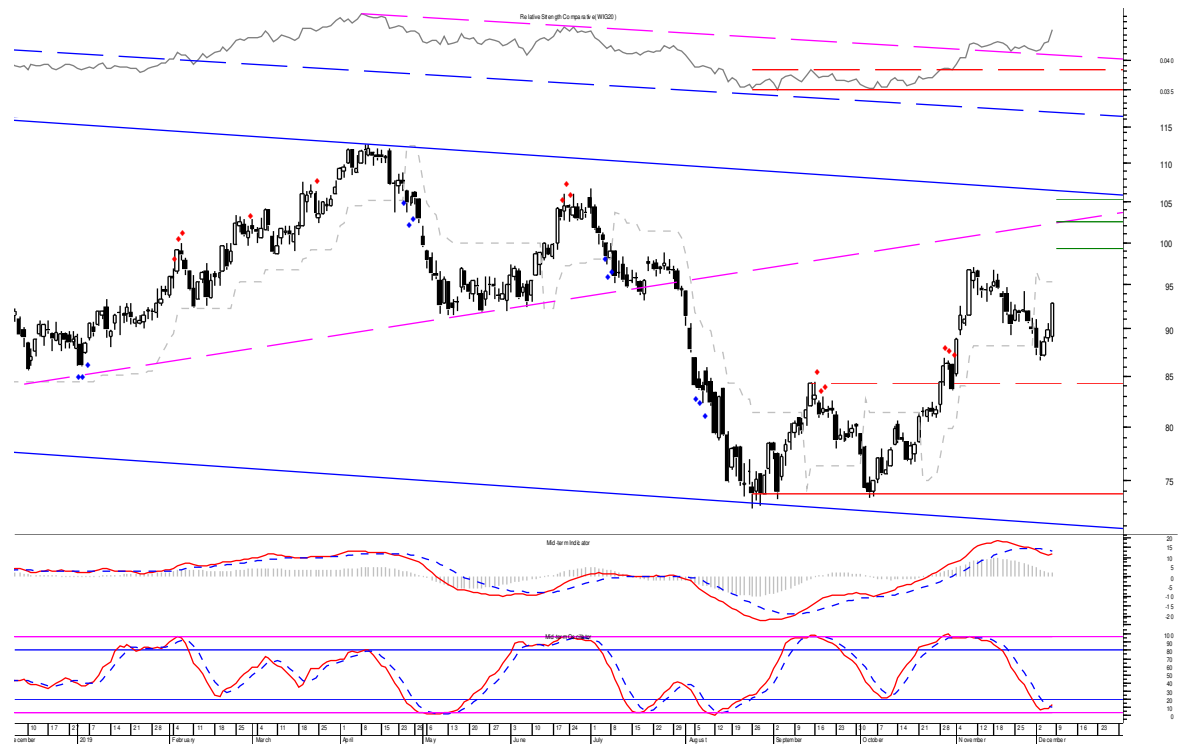


JSW odbiło się w piątek od dolnego ograniczenia krótkoterminowej konsolidacji. Dopiero jego przełamanie potwierdziłoby kontynuację ruchu w dół. Do tego czasu nie można wykluczyć krótkoterminowej korekty.

### KGHM

**Średni termin:**  
korekta wzrostowa

**Krótki termin:**  
korekta wzrostowa



Druga połowa ubiegłego tygodnia przyniosła silne odbicie KGHM, sugerując zakończenie korekty spadkowej i powrót wcześniejszej tendencji wzrostowej.

## Spółki

### Lotos

Średni termin:  
korekta spadkowa

Krótki termin:  
test wsparcia



Lotos bardzo silnie w piątek zniżkował, naruszając dolne ograniczenie średnioterminowego kanału wzrostowego. Ostatecznie jednak na wykresie pojawiła się świeca z długim dolnym cieniem, a kurs zakończył sesję powyżej wspomnianego wsparcia. Dopiero jego pokonanie będzie świadczyło o trwałej zmianie tendencji na spadkową. Z kolei, o próbie odwrócenia tendencji na wzrostową, najwcześniej można by było mówić dopiero po powrocie kursu powyżej lokalnego minimum z drugiej połowy listopada.

### LPP

Średni termin:  
korekta wzrostowa

Krótki termin:  
konsolidacja



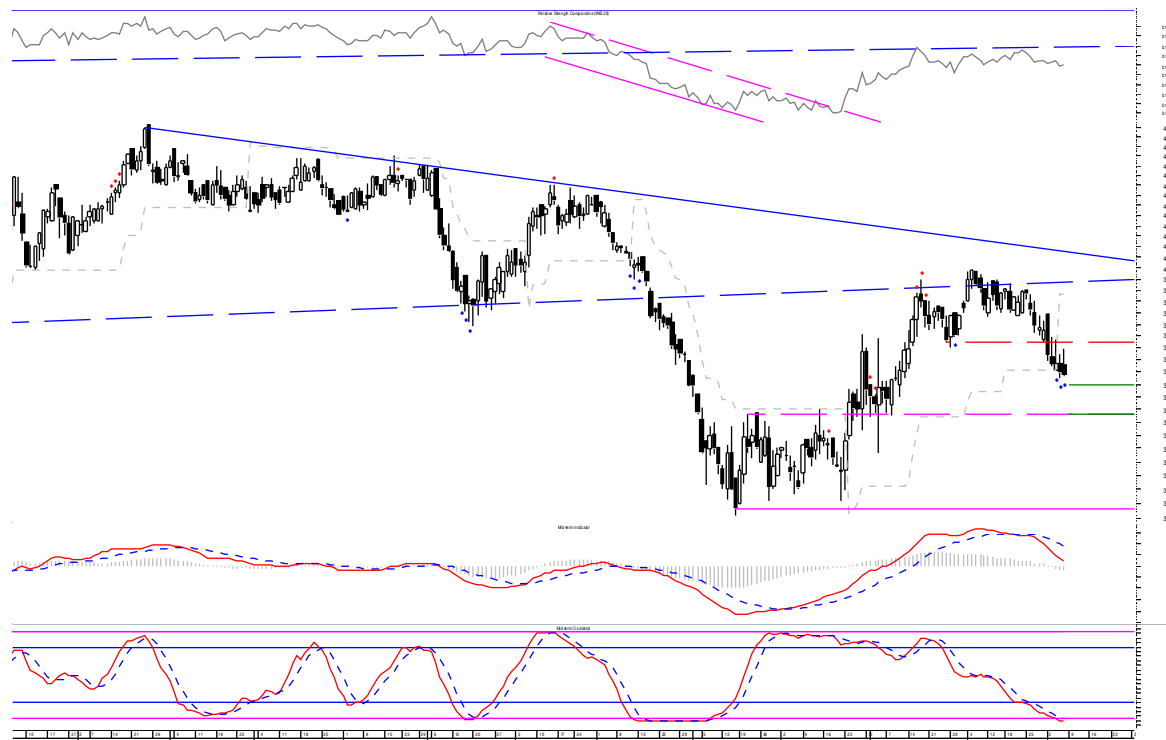
LPP konsoliduje się nad przełamanym, górnym ograniczeniem długoterminowego kanału horyzontalno-spadkowego. Choć w piątek kurs nie zdołał wybić się górą, to jedna dopóki pozostaje powyżej przełamanej oporu, cały czas obowiązuje scenariusz wzrostowy.

## Spółki

### mBank

**Średni termin:**  
korekta trendu spadkowego

**Krótki termin:**  
korekta spadkowa



mBank zniżkuje po odbiciu się od przełamanego, długoterminowego wsparcia. Najbliższe sesje powinny przynieść kontynuację ruchu w dół, w kierunku górnego ograniczenia konsolidacji z drugiej połowy roku.

### Millennium

**Średni termin:**  
korekta spadkowa

**Krótki termin:**  
korekta wzrostowa



W drugiej połowie ubiegłego tygodnia Millennium odbiło się od dolnego ograniczenia krótkoterminowej konsolidacji. Choć najbliższe sesje mogą przynieść kontynuację korekcyjnego ruchu w górę, to jednak ma on wyłącznie korekcyjny charakter.

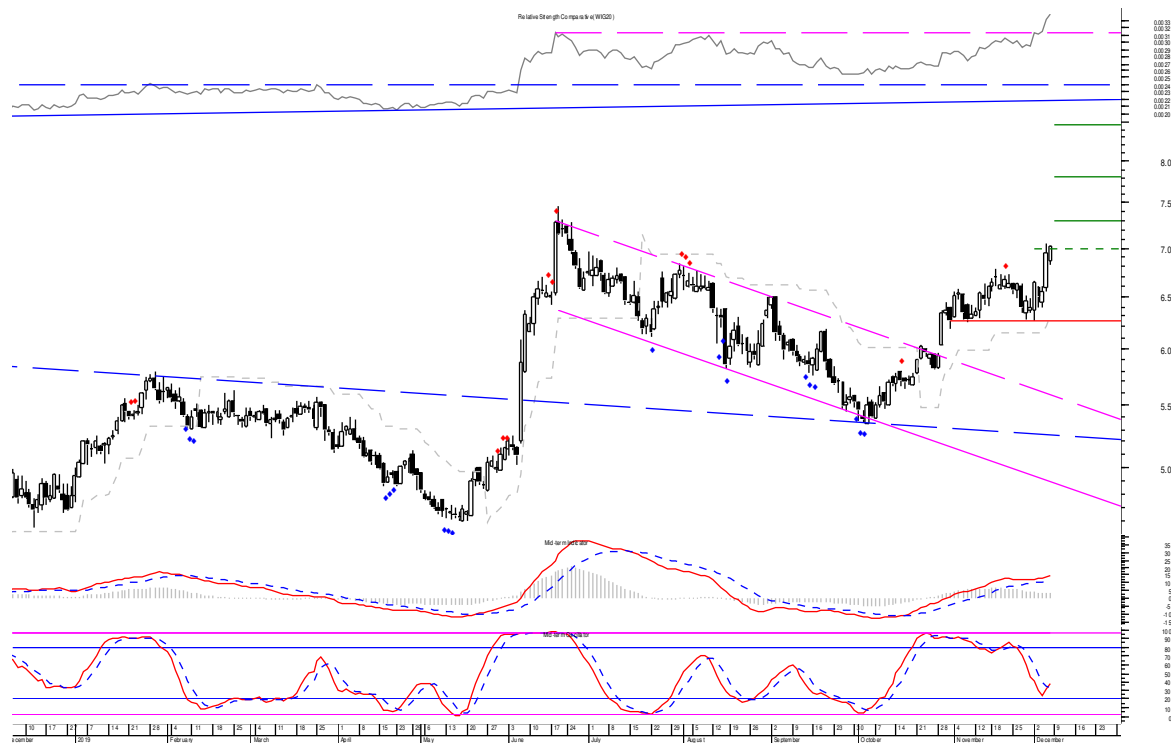


## Spółki

### Orange PL

**Średni termin:**  
korekta wzrostowa

**Krótki termin:**  
korekta wzrostowa



W drugiej połowie ubiegłego tygodnia Orange Polska powróciła do wzrostów. Tym samym, na najbliższych sesjach można oczekiwać dalszego ruchu w górę.

### Pekao

**Średni termin:**  
korekta spadkowa

**Krótki termin:**  
korekta spadkowa



Na ostatnich sesjach Pekao zniżkowało w okolice dolnego ograniczenia długoterminowego kanału horyzontalnego. Jego pokonanie oznaczałoby kontynuację ruchu w dół w dłuższym horyzoncie inwestycyjnym.

## Spółki

### PGE

Średni termin:  
korekta wzrostowa

Krótki termin:  
ruch powrotny



PGE wykonało ruch powrotny do przełamanego, górnego ograniczenia średnioterminowego kanału spadkowego. Najbliższe sesje przyniosą zapewne odpowiedź na pytanie, czy kurs zdoła kontynuować rozpoczęte wzrosty, pokonując ostatnie lokalne maksimum, czy też powróci do wcześniejszych spadków, schodząc poniżej przełamanego ograniczenia kanału. Do tego czasu brak sygnałów inwestycyjnych.

### PGNiG

Średni termin:  
trend spadkowy

Krótki termin:  
trend spadkowy



Po nieudanej próbie odwrócenia tendencji na wzrostową, PGNiG powrócił do trendu spadkowego.

## Spółki

PKN Orlen

Średni termin:

Krótki termin:



PKO BP

Średni termin:

trend spadkowy

Krótki termin:

trend spadkowy



W pierwszej połowie ubiegłego tygodnia PKO BP przełamało dolne ograniczenie średnioterminowej konsolidacji, po czym kontynuowało spadki na kolejnych sesjach, by ostatecznie pokonać również długoterminowe wsparcie. Jak na razie brak sygnałów zakończenia ruchu.

## Spółki

### Play

**Średni termin:**  
korekta wzrostowa

**Krótki termin:**  
konsolidacja



Play konsoliduje się powyżej przełamanego, górnego ograniczenia średnioterminowego kanału spadkowego. Choć na razie brak silnych sygnałów kupna, to jednak dopóki pozostaje powyżej niego, więcej przemawia za kontynuacją ruchu w górę.

### PZU

**Średni termin:**  
korekta spadkowa

**Krótki termin:**  
konsolidacja



PZU porusza się w obrębie krótkoterminowej konsolidacji poniżej przełamanej, średnioterminowej linii trendu wzrostowego. Choć nieco więcej przemawia za kontynuacją wcześniejszych spadków, to jednak dopiero opuszczenie konsolidacji wskaże kierunek przyszłego ruchu kursu.

## Spółki

### Santander Bank Polska

Średni termin:  
trend spadkowy

Krótki termin:  
konsolidacja



Przez ostatni tydzień Santander konsolidował się w okolicach przełamanego, krótkoterminowego wsparcia. Choć na razie brak konkretnych sygnałów kontynuacji spadków, to jednak przemawia za nimi więcej niż za odwróceniem tendencji na wzrostową.

### Tauron

Średni termin:  
korekta wzrostowa

Krótki termin:  
korekta spadkowa



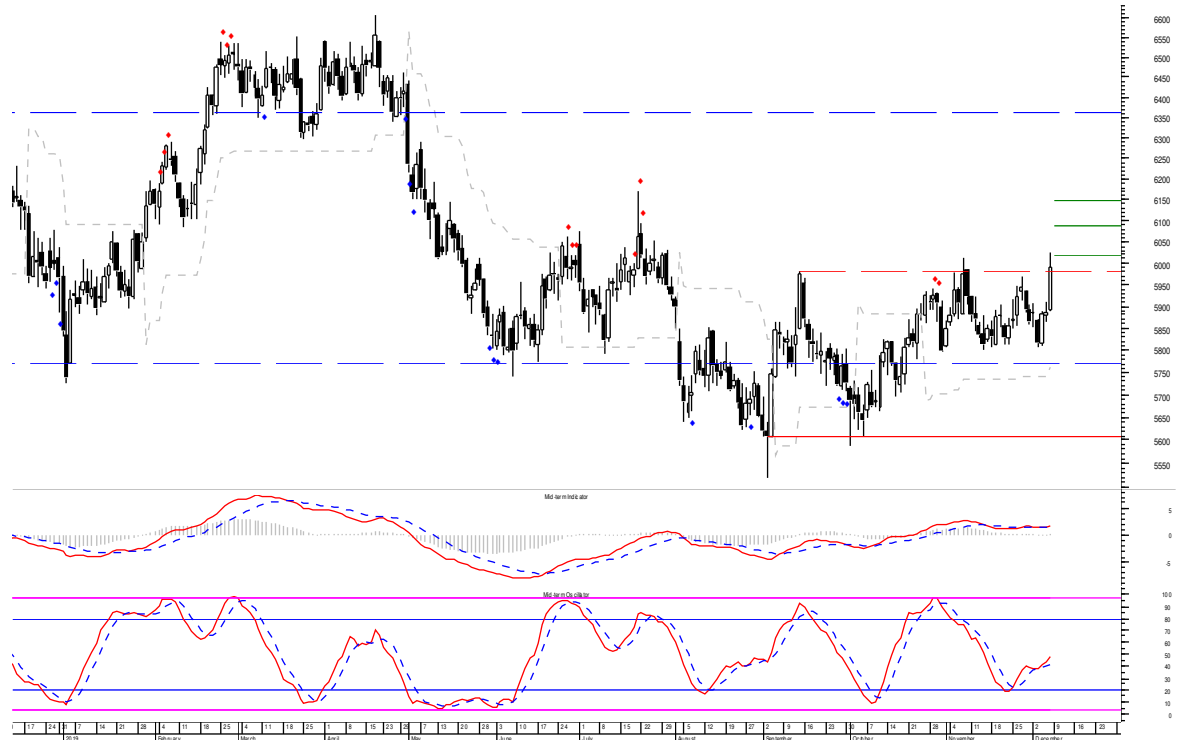
W połowie ubiegłego tygodnia Tauron przełamał krótkoterminową linię trendu wzrostowego. Dopóki pozostaje poniżej niej, obowiązuje scenariusz spadkowy.

## Surowce, Waluty

### Miedź

Średni termin:  
korekta spadkowa

Krótki termin:  
naruszenie oporu



Miedź silnie w piątek zwyżkowała, naruszając górne ograniczenie krótkoterminowej konsolidacji. Tym samym, najbliższe sesje mogą przynieść kontynuację ruchu w górę.

### Ropa Brent

Średni termin:  
konsolidacja

Krótki termin:  
korekta wzrostowa



Choć na ostatnich sesjach ropa Brent lekko zwyżkowała, to jednak nadal pozostaje w długoterminowej, zwężającej się konsolidacji, nie generując konkretnych sygnałów inwestycyjnych.

## Surowce, Waluty

### USD/PLN

Średni termin:  
korekta spadkowa

Krótki termin:  
korekta spadkowa



Pomimo piątkowego odbicia USD/PLN kontynuuje spadki i jak na razie brak konkretnych sygnałów odwrócenia tendencji na wzrostową.

### EUR/PLN

Średni termin:  
korekta spadkowa

Krótki termin:  
korekta spadkowa



EUR/PLN powróciło do spadków po odbiciu się od przełamanego, średnioterminowego wsparcia. Choć na ostatnich sesjach dynamika ruchu nieco zmalała, to jednak na razie brak konkretnych sygnałów jego zakończenia.

## Surowce, Waluty

### EUR/USD

**Średni termin:**  
korekta trendu spadkowego

**Krótki termin:**  
konsolidacja



EUR/USD silnie w piątek zniżkowało, po zrealizowaniu potencjalnego zasięgu wzrostów. O trwałym odwróceniu tendencji na spadkową będzie jednak można mówić dopiero po pokonaniu krótkoterminowego wsparcia na poziomie ostatnich, lokalnych minimów.



## KONTAKTY

<b>Artur Iwański</b>	<b>(Zastępca Dyrektora Biura Maklerskiego)</b>	<b>(22) 521 79 31</b>	<b>artur.iwanski@pkobp.pl</b>
<b>Biuro Analiz Rynkowych</b>			
<b>Tomasz Kasowicz</b>	<b>(dyrektor BAR, sektor paliwowy, sektor chemiczny)</b>	<b>(22) 521 79 41</b>	<b>tomasz.kasowicz@pkobp.pl</b>
Robert Brzoza	(sektor finansowy, strategia)	(22) 521 51 56	robert.brzoza@pkobp.pl
Dawid Górzynski	(sektor farmaceutyczny, spożywczy i rolniczy)	(22) 521 97 69	dawid.gorzynski@pkobp.pl
Piotr Łopaciuk	(gaming, przemysł)	(22) 521 48 12	piotr.lopaciuk@pkobp.pl
Andrzej Rembelski	(sektor wydobywczy i energetyka)	(22) 521 79 03	andrzej.rembelski@pkobp.pl
Adrian Skłodowski	(handel hurtowy i detaliczny)	(22) 521 87 23	adrian.sklodowski@pkobp.pl
Jaromir Szortyka	(sektor finansowy)	(22) 580 39 47	jaromir.szortyka@pkobp.pl
Alicja Zaniewska	(analizy rynkowe)	(22) 580 33 68	alicja.zaniewska@pkobp.pl
Piotr Zybala	(sektor budowlany, sektor deweloperski)	(22) 521 53 91	piotr.zybala@pkobp.pl
Małgorzata Żelazko	(telekomunikacja, media)	(22) 521 52 04	malgorzata.zelazko@pkobp.pl
<b>Zespół Doradztwa Inwestycyjnego i Analiz Technicznych</b>			
Emil Łobodziński	(Doradca Inwestycyjny)	(22) 521 89 13	emil.lobodzinski@pkobp.pl
Paweł Małmyga	(analiza techniczna)	(22) 521 65 73	pawel.malmyga@pkobp.pl
Przemysław Smoliński	(analiza techniczna)	(22) 521 79 10	przemyslaw.smolinski2@pkobp.pl
<b>Biuro Klientów Instytucjonalnych</b>			
<b>Krzysztof Kubacki</b>	<b>(head of sales trading)</b>	<b>(22) 521 91 33</b>	<b>krzysztof.kubacki@pkobp.pl</b>
Marcin Borciuch	(sales trader)	(22) 521 82 12	marcin.borciuch@pkobp.pl
Maciej Kałuża	(trader)	(22) 521 91 50	maciej.kaluzaj@pkobp.pl
<b>Michał Sergejev (head of sales)</b>			
Piotr Dedejus	(sales)	(22) 521 91 40	piotr.dedejus@pkobp.pl
Szymon Kubka	(sales)	(22) 521 82 10	szymon.kubka@pkobp.pl
<b>Biuro Strategicznych Klientów Indywidualnych</b>			
<b>Paweł Kodym</b>	<b>(dyrektor)</b>	<b>(22) 521 80 14</b>	<b>pawel.kodym@pkobp.pl</b>
Michał Petruczenko		(22) 521 79 69	michal.petruczenko@pkobp.pl
Ewa Kalinowska		(22) 521 79 88	ewa.kalinowska@pkobp.pl
Grzegorz Klepacki		(22) 521 78 76	grzegorz.klepacki@pkobp.pl
Joanna Makowska		(22) 342 99 34	joanna.makowska@pkobp.pl
Jacek Gaszewski		(22) 342 99 28	jacek.gaszewski@pkobp.pl
Ewald Wyszymirski		(22) 521 78 39	ewald.wyszmirski@pkobp.pl
Przemysław Lasota		(22) 580 33 14	przemyslaw.lasota@pkobp.pl

## INFORMACJE I ZASTRZEŻENIA

Informacje, komentarze i opinie zawarte w niniejszym materiale nie są rekomendacją w rozumieniu rozporządzenia Ministra Finansów z dnia 19 października 2005 r. w sprawie informacji stanowiących rekomendacje dotyczące instrumentów finansowych, ich emitentów lub wystawców i nie stanowią porady inwestycyjnej, rekomendacji lub oferty zakupu lub sprzedaży instrumentów finansowych.

Informacje, komentarze i opinie zawarte w niniejszym materiale nie są również analizą inwestycyjną lub analizą finansową, których mowa w ustawie z dnia 29 lipca 2005 r. o obrocie instrumentami finansowymi.

Niniejszy materiał ma wyłącznie charakter edukacyjny i stanowi element propagowania wiedzy o rynku kapitałowym poprzez konstruowanie przykładowych strategii gry w odniesieniu do bieżącej sytuacji rynkowej. Materiał stanowi efekt przemyśleń i ocen autora, które nie muszą być tożsame ze stanowiskiem i opinią Biura Maklerskiego PKO Banku Polskiego.

Informacje, komentarze i opinie zawarte w niniejszym materiale odzwierciedlają wiedzę i poglądy autora i są konsekwencją subiektywnej interpretacji informacji i danych użytych do sporządzenia niniejszego materiału. Opracowanie zostało sporządzone z zachowaniem staranności i rzetelności, na podstawie informacji i źródeł uznanych przez jego autora za wiarygodne. Jednakże ani autor, ani Biuro Maklerskie PKO Banku Polskiego nie gwarantują ich kompletności i wiarygodności.

Materiał przygotowano za pomocą programu Metastock firmy Equis. Dane do wykresów dostarcza Parkiet.com i Bloomberg. Źródłem pozostałych danych są PAP, Reuters, prasa finansowa i internetowe serwisy finansowo-ekonomiczne.

Należy pamiętać, że analiza techniczna jest jedną z metod prognozowania tendencji w zmianie kursów instrumentów finansowych, jednakże nie uwzględnia wszystkich czynników i zdarzeń, które mogą mieć wpływ na ceny instrumentów finansowych.

Autor niniejszego opracowania ani Biuro Maklerskie PKO Banku Polskiego lub jakiegokolwiek osoby reprezentujące Biuro Maklerskie PKO Banku Polskiego nie ponoszą odpowiedzialności za decyzje inwestycyjne podjęte na podstawie informacji, komentarzy i opinii wyrażonych w niniejszym opracowaniu oraz za ich skutki.

Pełną listę Punktów Obsługi Klienta można znaleźć na stronie internetowej: <https://www.bm.pkobp.pl/o-nas/placowki/>